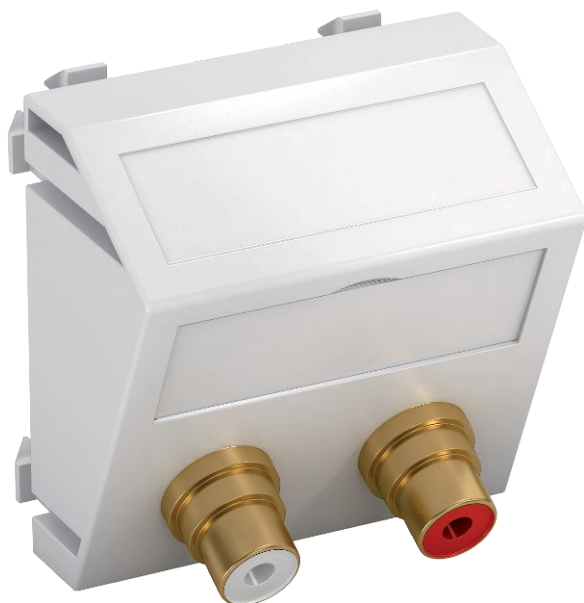


# Technisches Datenblatt

**Audio-Cinch-Anschluss, 1 Modul, Auslass schräg, als 1:1-Kupplung**  
**Art.-Nr. 6105078**



Multimediaträger mit zwei Cinch-Anschlussbuchsen für Audio R/L, Kabelauslass schräg, mit Beschriftungsfeld, zwei Cinch-Kupplungen (RCA) in Ausführung Buchse-Buchse, Farbkodierung rot/weiß. Trägerplatte mit Rastbefestigung, geeignet für den waagerechten und senkrechten Einbau in die Systemumgebung.

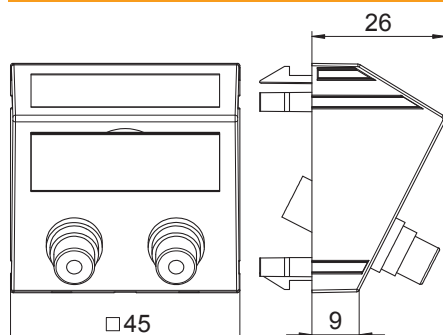
Zur Installation in Geräteeinbaukanälen Rapid 45, Geräteeinbaukanälen Rapid 80, Installationssäulen und Unterflur-Systemen.

**PC** Polycarbonat

## Stammdaten

Art.-Nr.	6105078
Typ	MTS-2R F RW1
Bezeichnung 1	Multimediaträger Audio-Cinch
Bezeichnung 2	2x Kupplung, Buchse-Buchse
Dimension	45x45mm
Farbe	reinweiß
RAL-Nummer	9010
Werkstoff	Polycarbonat
Werkstoff Kürzel	PC
Kleinste VK-Einheit (VG)	1 Stück
Gewicht	2,70 kg/100 St.

## Technische Daten



Abmessung	45 x 45 mm
Ausführung der Oberfläche	matt
Anzahl der Einheiten	1
Befestigungsart	einrasten
Halogenfrei	<input checked="" type="checkbox"/>
Klappdeckel	<input type="checkbox"/>
Lüsterklemme	<input type="checkbox"/>
Mit Aufdruck	<input type="checkbox"/>
Mit Staubschutz	<input type="checkbox"/>
Schutzart	IP20
Tragring	<input type="checkbox"/>
Transparent	<input type="checkbox"/>
Verwendung	Cinch
Zugentlastungsmöglichkeit	<input type="checkbox"/>
Zusammenstellung	Basiselement mit zentraler Abdeckplatte