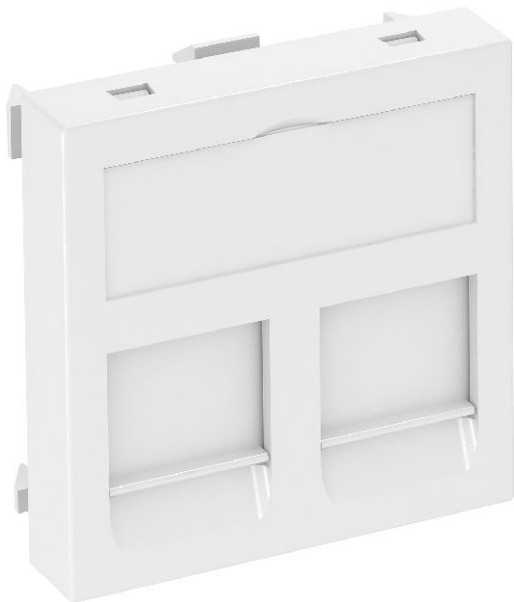


Technisches Datenblatt

Datentechnikträger, 1 Modul, Auslass gerade, Typ A

Art.-Nr. 6119202



Datentechnikträger mit geradem Auslass und Verschlusschieber zur Aufnahme von zwei Datentechnik-Anschlussmodulen mit RJ45-Buchse. Die Rastbefestigung eignet sich für den waagerechten und senkrechten Einbau in die Systemumgebung. Typ A hat eine Montageöffnung von 20,10 x 14,80 mm und ist für die direkte Befestigung der Daten-Anschlussmodule in der Montageöffnung ausgelegt.

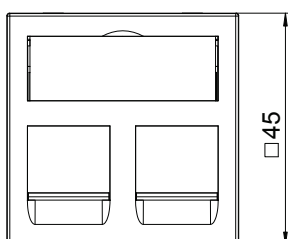
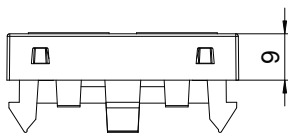
PC Polycarbonat

Produktzusatztext 1	Datentechnikträger Typ A ist für die Aufnahme der nachfolgenden Daten-Anschlussmodule geeignet: AMP TYCO (ohne Staubschutzklappe): SL Serie 110Connect und SL Serie Toolless; Brand-Rex: Module mit Artikelnummer-Endung ...JAKS000CR und ...JAKU002; Nexans: LANmark RJ45 mit blauen Adapter-Clip, LANmark GG45 mit Metall-Clip.
Produktzusatztext 2	Zur Installation in Geräteeinbaukanälen Rapid 45 und Rapid 80, Installationssäulen ISS und Unterflur-Systemen.

Stammdaten

Art.-Nr.	6119202
Typ	DTG-2A RW1
Bezeichnung 1	Datentechnikträger
Bezeichnung 2	für 2 Anschlussmodule Typ A
Dimension	45x45mm
Farbe	reinweiß
RAL-Nummer	9010
Werkstoff	Polycarbonat
Werkstoff Kürzel	PC
Kleinste Verkaufseinheit	1,00 Stück
Gewicht	1,10 kg/100 St.

Technische Daten



Breite	45,00 mm
Höhe	45,00 mm
Tiefe	9,00 mm
Abmessung	45 x 45 mm
Ausführung der Oberfläche	matt
Anzahl der Einheiten	1,00
Befestigungsart	einrasten
Beschriftungsfeld	mit Beschriftungsfeld
Halogenfrei	<input checked="" type="checkbox"/>
Klappdeckel	<input type="checkbox"/>
Lüsterklemme	<input type="checkbox"/>
Mit Aufdruck	<input type="checkbox"/>
Mit Staubschutz	<input checked="" type="checkbox"/>
Montageöffnung	Typ A
Schutzart	IP20
Tragring	<input type="checkbox"/>
Transparent	<input type="checkbox"/>
Verwendung	Einbaubarer Datenverbinder

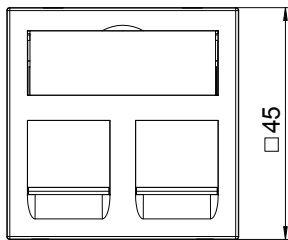
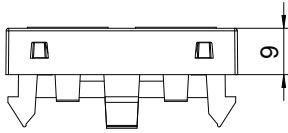
Technisches Datenblatt

Datentechnikträger, 1 Modul, Auslass gerade, Typ A

Art.-Nr. 6119202



Technische Daten



Zugentlastungsmöglichkeit



Zusammenstellung

Basiselement mit zentraler Abdeckplatte