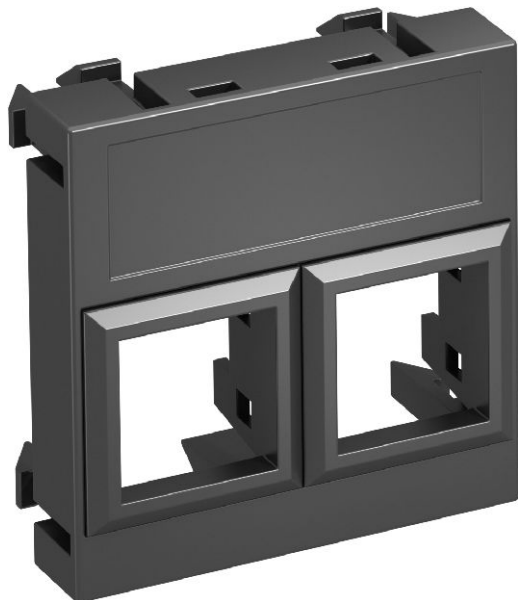


Technisches Datenblatt

Datentechnikträger, 1 Modul, Auslass gerade, Typ LE

Art.-Nr. 6119306



Datentechnikträger mit geradem Auslass, ohne Verschlusschieber, zur Aufnahme von zwei Datentechnik-Anschlussmodulen mit RJ45-Buchse. Die Rastbefestigung eignet sich für den waagerechten und senkrechten Einbau in die Systemumgebung. Typ LE hat eine spezielle Modulaufnahme und ist für eine indirekte Befestigung der Daten-Anschlussmodule in der Montageöffnung ausgelegt.

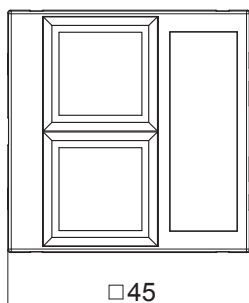
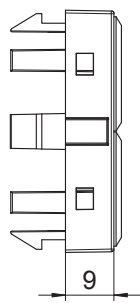
PC Polycarbonat

Produktzusatztext 1	Datentechnikträger Typ LE ist für die Aufnahme der nachfolgenden Daten-Anschlussmodule geeignet: Lexcom/Schneider: Lexcom 125, Lexcom 250 und Lexcom 500.
Produktzusatztext 2	Zur Installation in Geräteeinbaukanälen Rapid 45 und Rapid 80, Installationssäulen ISS und Unterflur-Systemen.

Stammdaten

Art.-Nr.	6119306
Typ	DTG-02LE SWGR1
Bezeichnung 1	Datentechnikträger
Bezeichnung 2	für 2 Anschlussmodule Typ LE
Dimension	45x45mm
Farbe	schwarzgrau
RAL-Nummer	7021
Werkstoff	Polycarbonat
Werkstoff Kürzel	PC
Kleinste Verkaufseinheit	1,00 Stück
Gewicht	0,90 kg/100 St.

Technische Daten



Breite	45,00 mm
Höhe	45,00 mm
Tiefe	9,00 mm
Abmessung	45 x 45 mm
Ausführung der Oberfläche	matt
Befestigungsart	einrasten
Beschriftungsfeld	mit Beschriftungsfeld
Halogenfrei	<input checked="" type="checkbox"/>
Klappdeckel	<input type="checkbox"/>
Lüsterklemme	<input type="checkbox"/>
Mit Aufdruck	<input type="checkbox"/>
Mit Staubschutz	<input type="checkbox"/>
Montageöffnung	Typ LE
Schutzart	IP20
Tragring	<input type="checkbox"/>
Transparent	<input type="checkbox"/>
Verwendung	Einbaubarer Datenverbinder
Zugentlastungsmöglichkeit	<input type="checkbox"/>
Zusammenstellung	Basiselement mit zentraler Abdeckplatte