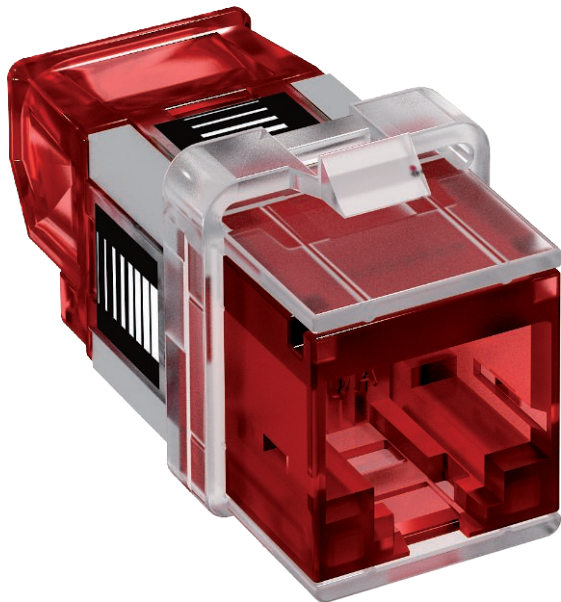


Technisches Datenblatt

Anschlussmodul Kat. 6A, ungeschirmt, Snap-In

Art.-Nr. 6117348

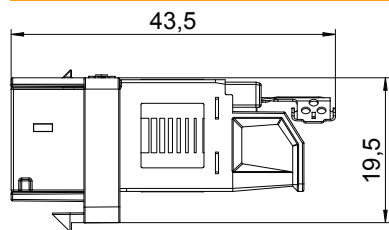


Anschlussmodul Kat. 6A (ISO) ungeschirmt, mit einem RJ45-Steckplatz. Inklusive einer Staubschutzkappe, einem Kabelbinder, einem Keystone Befestigungsrahmen und einer Montageanleitung. Geeignet für den Einbau in Datentechnikträger Typ DTG-2C und DTS-2C, Trägerplatte Typ MTM 2C und MTM 3C, Montageplatte Typ MPR2 2C, Montageträger Typ MTGE2 2C, MTGE2 15 2C und MTGE2 F 2C.

Stammdaten

Art.-Nr.	6117348
Typ	ASM-C6A
Bezeichnung 1	Anschlussmodul CAT 6A
Bezeichnung 2	ungeschirmt
Farbe	grau
Kleinste VK-Einheit (VG)	1 Stück
Gewicht	1,05 kg/100 St.

Technische Daten



Montageöffnung	Typ C
----------------	-------

