

Technisches Datenblatt

Anbausteckdose 0° mit Klappdeckel, Schutzkontakt,
1-fach
Art.-Nr. 6109873

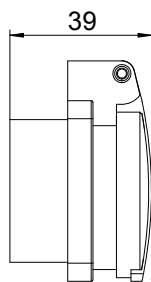
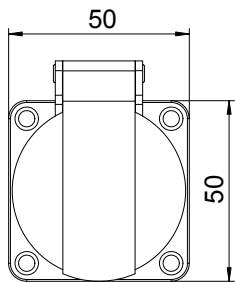


Schutzkontakt-Anbausteckdose 0° mit Klappdeckel, mit Steckklemmen, 2-polig, 16 A, 250 V~, mit Verbindungsklemmen nach IEC 60884-1. Schutzart: IP 44

Stammdaten

Art.-Nr.	6109873
Typ	ASD-DO SW
Bezeichnung 1	Anbausteckdose 0°, 1fach
Bezeichnung 2	Schutzkontakt, mit Klappdeckel
Dimension	50x61 mm
Farbe	schwarz
Kleinste VK-Einheit (VG)	1 Stück
Gewicht	4,80 kg/100 St.

Technische Daten



Länge	50,00 mm
Breite	50,00 mm
Höhe	39,00 mm
Anschlussart/-bauteil	schraublose Klemme
Flanschmaß	50x50 mm
für erschwerte Bedingung (nach VDE)	<input type="checkbox"/>
Halogenfrei	<input type="checkbox"/>
Nennspannung	250,00 V
Nennstrom	16,00 A
Schutzart	IP44
Steckrichtung	gerade