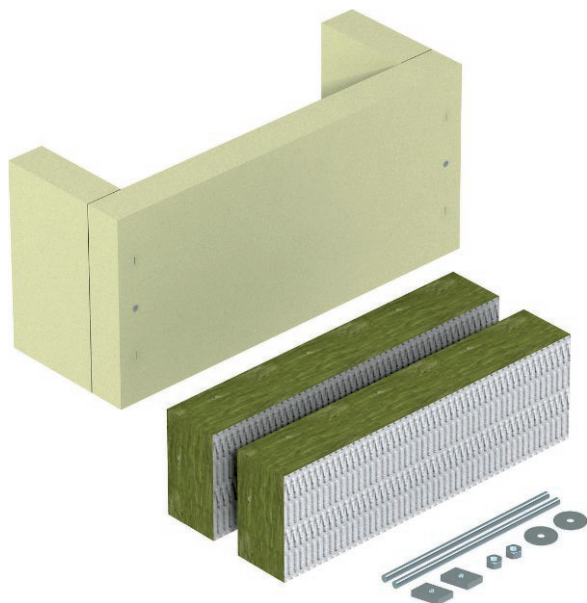


Technisches Datenblatt

Zugentlastung dreiseitig, Innenhöhe 115 mm

Art.-Nr. 7215706

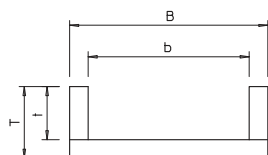


Zugentlastung als wirksame Unterstützungsmaßnahme für senkrechte Kabelverlegung nach DIN 4102 Teil 12, für alle Kabeltypen und alle senkrechten Verlegesysteme zugelassen. Funktionserhaltklassen E30 bis E90. Gehäuse inkl. Mineralfaserplatten, Befestigungsmaterial, Kartusche mit Brandschutzbeschichtung ASX und Kennzeichnungsschild.

Stammdaten

Art.-Nr.	7215706
Typ	ZSE90-35-11
Bezeichnung 1	Zugentlastung
Bezeichnung 2	für senkrechte Kabelverlegung
Kleinste Verkaufseinheit	1,00 Stück
Gewicht	466,00 kg/100 St.

Technische Daten



Länge	140,00 mm
Breite	440,00 mm
Höhe	160,00 mm
Maß B	440,00 mm
Maß b	350,00 mm
Maß H	140,00 mm
Maß T	160,00 mm
Maß t	115,00 mm
Ausführung Brandschutz	Weichschott
Form	eckig
Stärke	45,00 mm
Zubehör erforderlich	<input type="checkbox"/>