

# Technisches Datenblatt

## Anschlussbauteil für Montageschienen MS41

Art.-Nr. 7207054



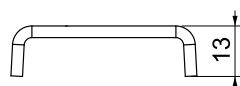
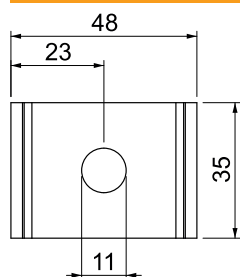
Bauteil zur Montage von Gewindestangen an Montageschienen MS4141P und MS4121P. Zur Montage von Kabelrinnen- und Gitterrinnensystemen oberhalb abgehängter Brandschutzdecken in Flucht- und Rettungswegen. Verhindert im Brandfall das Aufbiegen der Montageschienen. Geeignet für Gewindestangen M8, M10 und M12. Keine zusätzliche Unterlegscheibe notwendig.

St	Stahl
FT	tauchfeuerverzinkt

### Stammdaten

Art.-Nr.	7207054
Typ	PLF 41 10 FT
Bezeichnung 1	Anschlussbauteil
Bezeichnung 2	für Montageschiene MS 41
Dimension	48x35x13
Werkstoff	Stahl
Werkstoff Kürzel	St
Oberfläche	tauchfeuerverzinkt
Oberfläche nach DIN	DIN EN ISO 1461
Oberfläche Kürzel	FT
Kleinste VK-Einheit (VG)	20 Stück
Gewicht	5,10 kg/100 St.

### Technische Daten



Länge	48,00 mm
Breite	35,00 mm
Höhe	13,00 mm
Maß D	11,00 Ø mm
Ausführung	M10
Gewinde	M10