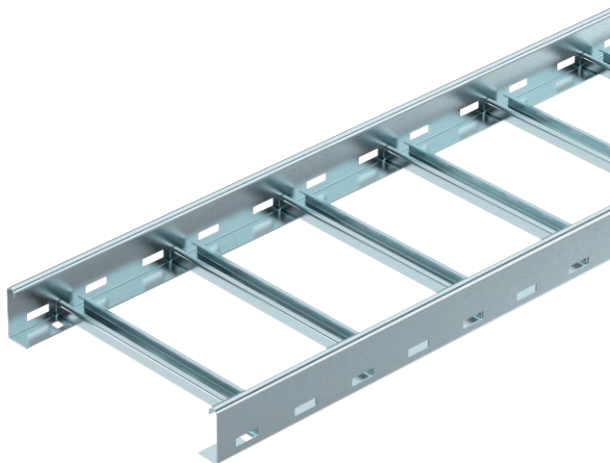


# Technisches Datenblatt

## Kabelleiter LG 60, 6 m VSF

Art.-Nr. 6207509



Kabelleiter für die waagerechte Verlegung von Kabeln und Leitungen. Einsetzbar als Normtragekonstruktion für den Funktionserhalt nach DIN 4102 Teil 12. Funktionserhaltklassen E30 bis E90. Mit eingienieteter nach oben offener C-Profil-Sprosse.

E30

E90

E60

St

Stahl

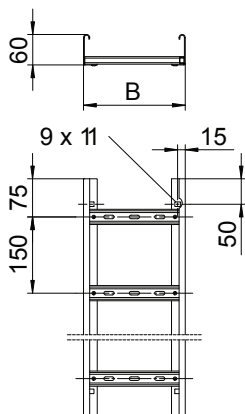
FS

bandverzinkt

### Stammdaten

Art.-Nr.	6207509
Typ	LG 640 VSF6000FS
Bezeichnung 1	Kabelleiter Funktionserhalt
Bezeichnung 2	Sprossenabstand 150mm
Dimension	60x400x6000
Werkstoff	Stahl
Werkstoff Kürzel	St
Oberfläche	bandverzinkt
Oberfläche nach DIN	DIN EN 10346
Oberfläche Kürzel	FS
Kleinste VK-Einheit (VG)	6 m
Gewicht	407,17 kg/100 m

### Technische Daten



Länge	6.000,00 mm
Breite	400,00 mm
Seitenhöhe	60,00 mm
Maß B	400,00 mm
Ausführung der Sprossen	Profil gelocht
Ausführung des Seitenholms	Profil (offen)
Befestigung der Sprosse	blindgenietet
Geeignet für Funktionserhalt	<input checked="" type="checkbox"/>
Holmstärke	1,50 mm
Nutzquerschnitt	19.800,00 mm <sup>2</sup>
Nutzquerschnitt	198,00 cm <sup>2</sup>
Rostfreier Stahl, gebeizt	<input type="checkbox"/>
Seitenlochung	<input checked="" type="checkbox"/>
Sprossenabstand	150,00 mm
Weitspann-Ausführung	<input type="checkbox"/>