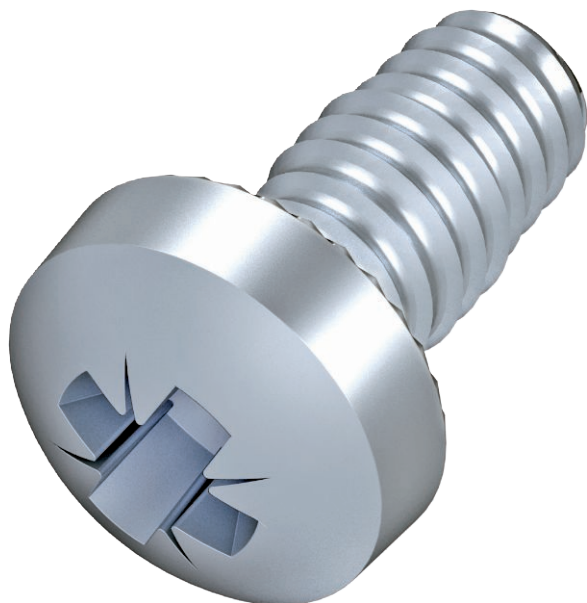


Technisches Datenblatt

Verbinderschraube

Art.-Nr. 3498092



Selbstfurchende Schraube zur Fixierung der Brandschutzkanäle BSKM auf den Auflagern und allen Gegenplatten bei abgehängter Montage.

St	Stahl
G	galvanisch verzinkt

Stammdaten

Art.-Nr.	3498092
Typ	BSKM-S4008
Bezeichnung 1	Verbinderschraube
Bezeichnung 2	selbstfurchend
Dimension	M4x8
Werkstoff	Stahl
Werkstoff Kürzel	St
Oberfläche	galvanisch verzinkt
Oberfläche nach DIN	EN ISO 19598 / EN ISO 4042
Oberfläche Kürzel	G
Kleinste VK-Einheit (VG)	100 Stück
Gewicht	0,16 kg/100 St.

Technische Daten

Länge	8,00 mm
Kopfform	Flachrundkopf
Gewinde	M4
Gewindelänge	8,00 mm
Gewinde metrisch	4
Schraubensystem	Schraubschlitz

