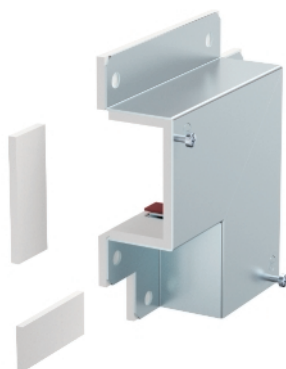


Flachwinkel



Formteil-Haube zur Abdeckung von zwei Kanalenden BSKM 0407 als Flachwinkel bei direkter Wand- und Deckenmontage. Inklusive eingeklebten Dichtungen zum Abdichten der Fugen und losen Dichtungen bei Kombination mit Gegenplatte, sowie Schrauben für den Potentialausgleich.

Typ	Maß	Maß	Farbe	Verp. Stück	Gewicht kg/100 St.	Art.-Nr.
	B	H				
	mm	mm				
BSKM-FW 0407	70	40	–	1	64,621	7216524
BSKM-FW 0407 RW	70	40	reinweiß	1	64,600	7216506

- St** Stahl
- FS** bandverzinkt **L** lackiert

Abmessungen

