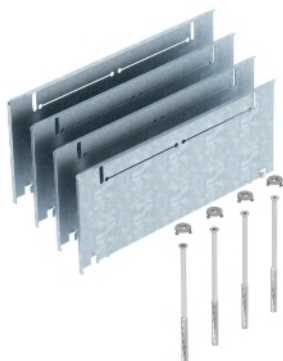


## Höhenausgleich-Bausatz für UZD250-3 mit Höhe 165-220 mm



Höhenausgleich-Bausatz für Unterflurdosen UZD250-3 mit einer Bauhöhe von 165 bis 220 mm für die bauseitige Erhöhung der UZD/UGD, bestehend aus 4 Fallblechen, 4 Nivellierschrauben und 4 Drehverschlüssen.

Typ	Estrich- höhe mm	Maß A mm	Maß B mm	Maß I mm	Verp. Stück	Gewicht kg/100 St.	Art.-Nr.
<b>ASH250-3 215270</b>	215-270	330	80	212	1	85,000	<b>7410158</b>

**St** Stahl

**FS** bandverzinkt

**Abmessungen**