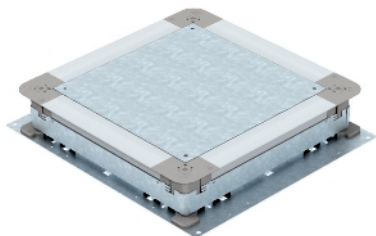


Unterflurdose UZD250-3



Seitenwände vorbereitet für Kanalbreiten 190 und 250 mm.
Unterflur Zug- und Abzweigdose für estrichüberdeckte Unterflur-Installationssysteme.

Typ	Maß	Maß	Maß	Maß	Estrich- höhe	Verp. Stück	Gewicht kg/100 St.	Art.-Nr.
	A	B	a	b				
UZD 250-3	367	410	262	283	70-125	1	420,000	7410030
UZD 115170 250-3	367	410	262	283	115-170	1	480,000	7410043
UZD 165220 250-3	367	410	262	283	165-220	1	530,000	7410052

St Stahl

FS bandverzinkt

Abmessungen

