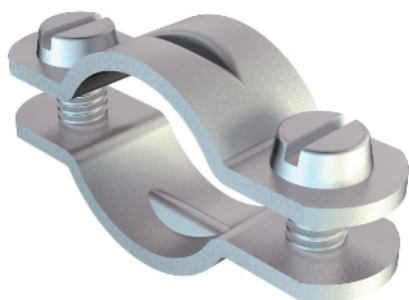


Zugentlastungsschelle



Befestigungsschelle für die Zugentlastung von Kabeln und Leitungen

Typ	für Kabel- Ø mm	Material- stärke mm	Verp. Stück	Gewicht kg/100 St.	Art.-Nr.
7908 11 G	11	1	100	0,433	1442015
St	Stahl				
G	galvanisch verzinkt				

Abmessungen

