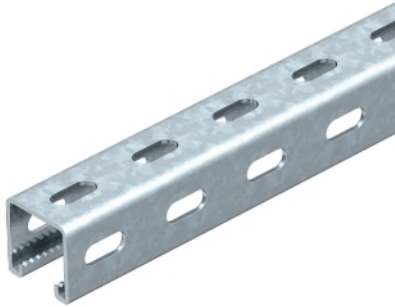


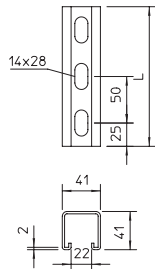
Montageschiene, MS4141, Schlitzweite 22mm



Schwere C-Profilschiene zur individuellen Installation von Tragekonstruktionen für z.B. Kabelrinnen oder als Konsole für Schaltschränke. Auch verwendbar zur Kabelverlegung, in Verbindung mit Bügelschellen mit U-Fuß.

Typ	Länge mm	Ab- messung B x H mm	Material- stärke mm	Maß L mm	Verp. m	Gewicht kg/100 m	Art.-Nr.
MSL4141PP1000FS	1000	41x41	2	1000	1	179,400	1123008
MSL4141PP3000FS	3000	41x41	2	3000	3	179,400	1123010
MSL4141PP6000FS	6000	41x41	2	6000	6	179,400	1123012
MSL4141PP1000FT	1000	41x41	2	1000	1	191,500	1123001
MSL4141PP3000FT	3000	41x41	2	3000	3	191,500	1123003
MSL4141PP6000FT	6000	41x41	2	6000	6	191,500	1123005
MSL4141PP1000A2	1000	41x41	2	1000	1	179,400	1123014
MSL4141PP3000A2	3000	41x41	2	3000	3	179,400	1123016
MSL4141PP6000A2	6000	41x41	2	6000	6	179,400	1123018
MSL4141PP1000A4	1000	41x41	2	1000	1	179,400	1123021
MSL4141PP3000A4	3000	41x41	2	3000	3	179,400	1123023
MSL4141PP6000A4	6000	41x41	2	6000	6	179,400	1123025

Abmessungen



St Stahl **V2A** Edelstahl, rostfrei A2 **V4A** Edelstahl, rostfrei A4

FS bandverzinkt **FT** tauchfeuverzinkt