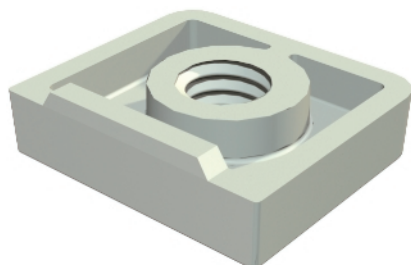


## starQuick-Mutter



Die starQuick-Mutter ist speziell für die starQuick-Schelle entwickelt. Einfach in die vorge-  
sehene Öffnung der Schelle einstecken. Die Mutter sitzt unverlierbar in der Schelle. Ge-  
eignet für Gewinde M6.

| Typ   | Nenn-<br>größe | Maß<br>L | Maß<br>h | Maß<br>t | Farbe     | Verp.<br>Stück | Gewicht<br>kg/100 St. | Art.-Nr. |
|-------|----------------|----------|----------|----------|-----------|----------------|-----------------------|----------|
| SQ M6 | M6             | 15       | 5        | 4        | lichtgrau | 100            | 0,070                 | 2146509  |

**PC** Polycarbonat

### Abmessungen

