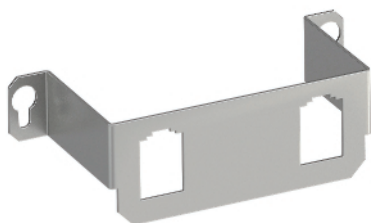


Montageträger, 2 x Typ B



Montageträger zur Aufnahme von zwei Daten-Anschlussmodulen folgender Typen BTR: E-DAT; Dätwyler: MS und MS-N; Kerpen: VarioKeystone.
Abmessung einer Montageöffnung in mm: 19,35/21,55 x 14,85.

Typ	Verp. Stück	Gewicht kg/100 St.	Art.-Nr.
MTGE2 15 2B	1	3,700	7407595

V2A Edelstahl, rostfrei 1.4301

Abmessungen

