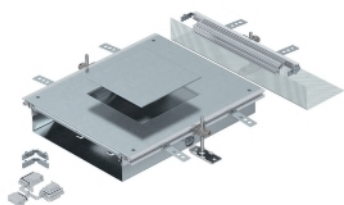


Anbaueinheit für GES4, Höhe 60-110 mm

Größe der Montageöffnung geeignet zum Einbau einer quadratischen Einbaueinheit der Nenngröße 4.



Typ	Maß A mm	Maß a mm	Kanal- höhe mm	Nenn- größe	Verp. Stück	Gewicht kg/100 St.	Art.-Nr.
OKA-W A 6050 4	400	201	60-110	4	1	947,000	7424900

St Stahl

FS bandverzinkt

Abmessungen

