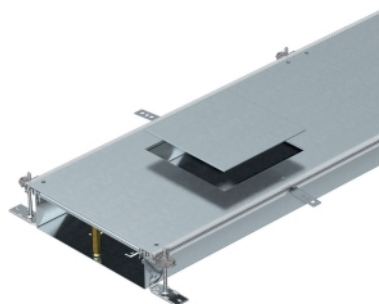


## Kanaleinheit für GES9, Höhe 100-150 mm



Mit drei (bei Kanalnennbreite 400, L = 800 mm) oder sechs Geräteeinbaudeckel (bei Kanalnennbreiten 500 und 600, L = 400 mm) mit je einer Einbauöffnung für eine quadratische Einbaueinheit der Nenngröße 9 oder 9/55.

Typ	Breite mm	Länge mm	Kanal- höhe mm	Abdeck- ungen St.	Verp. m	Gewicht kg/100 m	Art.-Nr.
<b>OKA-W40010050D9</b>	400	2400	100-150	3	2,4	1847,900	<b>7424740</b>
<b>OKA-W50010050D9</b>	500	2400	100-150	6	2,4	2234,600	<b>7424742</b>
<b>OKA-W60010050D9</b>	600	2400	100-150	6	2,4	2645,400	<b>7424744</b>

**St** Stahl

**FS** bandverzinkt

### Abmessungen

