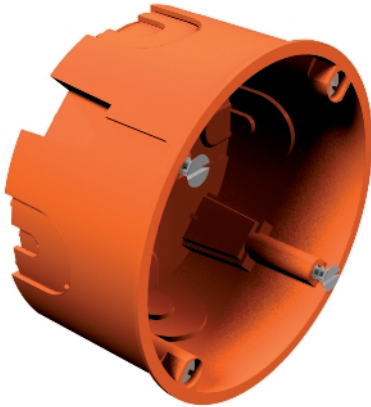


Hohlwand-Gerätedose



Hohlwand-Gerätedose. Maße nach DIN 49073-1, für Plattenstärke 7 - 35 mm. Norm-Kombinationsabstand 71 mm, Möglichkeit zur Durchverdrahtung mithilfe von Verbindungsstutzen bei Kombinationen zwischen Gerätedosen und Geräte-Verbindungs-dosen, 8 Ausbrechöffnungen für NYM-Leitungen, Datenleitungen und Rohre \varnothing 20 mm Gerätedosen sind auch als Verbindungs-dosen nach VDE 0606-1 mit Doppel-Schraubbefestigung und Schraubdeckel verwendbar, Schutzart IP20.

Typ	Fräsloch Ø mm	Höhe mm	Ø max. mm	Einfüh- run- gen	Rohr-Ø mm	Verp. Stück	Gewicht kg/100 St.	Art.-Nr.
HG 60-35	68	35	68	8	20 mm	25	1,811	2003426

PP Polypropylen

Abmessungen

