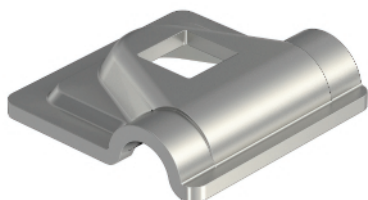


Anschlussklemme Potentialausgleich Rd 8-10 mm

- für Rundleiter Rd 8-10
- für M10-Schrauben geeignet



Typ	Passung mm	Maß A mm	Verp. Stück	Gewicht kg/100 St.	Art-Nr.
249 8-10 VA-OT	Rd 8-10	40	100	3,130	5311554

V2A Edelstahl, rostfrei 1.4301

Abmessungen

