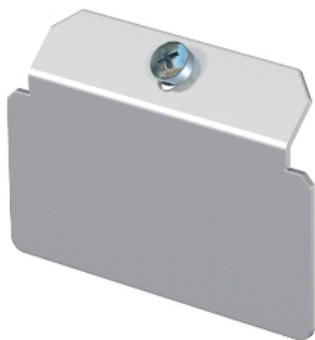


Trägerplatte blind für Montageträger



Trägerplatte "blind" zur bauseitigen Herstellung einer Montageöffnung zur Aufnahme von Anschlussbuchsen der Daten, Audio- oder Video-Technik.

Typ

Verp. Gewicht Art.-Nr.
Stück kg/100 St.

MTM 0

1 | 6,330 | 7407764

St Stahl

FS bandverzinkt

Abmessungen

