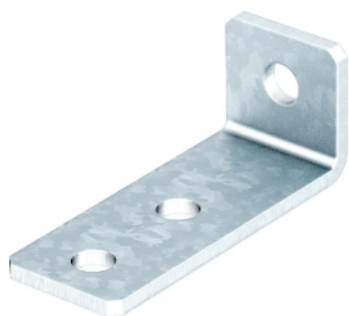


Montagewinkel, 90° mit 3 Löchern



Montagewinkel mit 3 Löchern zur Verbindung von Profilschienen 41 x 41 mm und 41 x 21 mm im Winkel von 90°.

Typ	Ausführung	Vers.-Karton Stück	Verp. Stück	Gewicht kg/100 St.	Art.-Nr.
GMS 3 VW 90 G	90°-Winkel	40	10	22,100	1124621
GMS 3 VW 90 FT	90°-Winkel	40	10	25,910	1124661

St Stahl

G galvanisch verzinkt **FT** tauchfeuerverzinkt

Abmessungen

