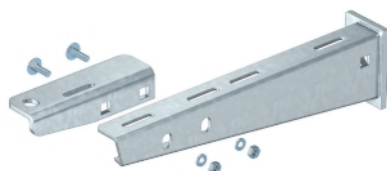


Wand- und Stielausleger AW 30 F

Ausleger zur Montage an Hängestielen oder als Wandausleger für die Verlegeart mit Kabelrinnen oberhalb von Brandschutzdecken und bei den Verlegearten mit Kabelleitern und Kabelrinnen für den Funktionserhalt nach DIN 4102 Teil 12. Die Ausleger werden fertig montiert geliefert.



Typ	Maß					Verp. Stück	Gewicht kg/100 St.	Art.-Nr.
	b	B	C	H	A			
	mm	mm	mm	mm	mm			
AW30F21 FT	210	235	220	70	50	1	79,000	6417027
AW30F31 FT	310	335	320	80	50	1	100,000	6417043
AW30F41 FT	410	435	420	80	50	1	127,000	6417078

St Stahl

FT tauchfeuerverzinkt

Abmessungen

