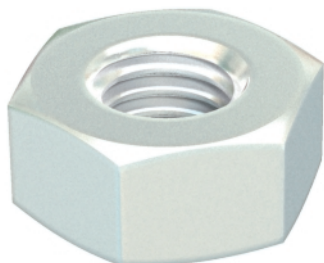


Sechskantmutter DIN 934 V4A



Sechskantmutter nach DIN 934 mit metrischem Gewinde.

| Typ | Ge- winde | SW mm | Maß | | Verp. Stück | Gewicht kg/100 St. | Art.-Nr. |
|-----------|--------------|----------|---------|---------|----------------|-----------------------|----------|
| | | | h mm | d mm | | | |
| HN M6 A4 | M6 | 10 | 5,2 | 6 | 100 | 0,250 | 3400173 |
| HN M8 A4 | M8 | 13 | 6,8 | 8 | 100 | 0,520 | 3400175 |
| HN M10 A4 | M10 | 17 | 8,4 | 10 | 100 | 1,084 | 3400177 |
| HN M12 A4 | M12 | 19 | 10,8 | 12 | 100 | 1,730 | 3397145 |

V4A Edelstahl, rostfrei A4

Abmessungen

