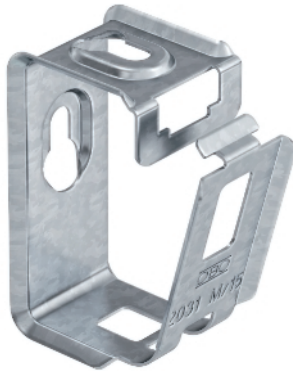


## GRIP "M" 15



Sammelhalter aus Metall für hohe mechanische Standfestigkeit, auch im Brandfall. Zur sicheren Montage oberhalb von Brandschutzdecken geeignet. Auch als kabelspezifische Variante für den elektrischen Funktionserhalt nach DIN 4102 Teil 12 zugelassen. Für Wand- und Deckenmontage. Verschluss ohne Werkzeuge zu öffnen. Detaillierte Informationen der zugelassenen Verlegevarianten sind den entsprechenden Prüfdokumenten zu entnehmen.

Typ	Anzahl der Leitungen NYM 3 x 1,5	Vers.-Karton Stück	Verp. Stück	Gewicht kg/100 St.	Art.-Nr.
2031 M 15 FS	15	50	50	3,700	2207028
2031 M 15 A2	15	50	50	3,000	2207080
2031 M 15 A4	15	50	50	3,000	2207132

**St** Stahl **V2A** Edelstahl, rostfrei A2 **V4A** Edelstahl, rostfrei A4

**FS** bandverzinkt

### Abmessungen

