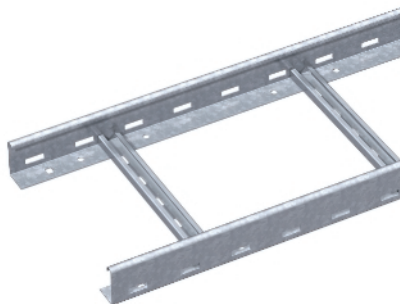


### Kabelleiter



Funktionserhaltklasse E30 bis E90

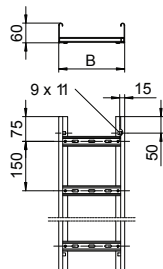
Standardverlegesystem DIN 4102 Teil 12

Für die Verlegeart Kabelleiter wird eine Kabelleiter mit einer Holmhöhe von 60 mm, einer Materialstärke von 1,5 mm und einem von Sprossenabstand 150 mm verwendet.

Kabelleiter mit eingeneteten, nach oben offenen C- Profil-Sprossen. Eingerollter Seitenholm zur Verstärkung und als Kantenschutz.

Typ	Breite mm	Länge mm	Sprossen- abstand mm	Maß B mm	Verp. Gewicht		Art.-Nr.
					m	kg/100 m	
LG 620 VSF6000FS	200	6000	150	200	6	324,700	6207501
LG 630 VSF6000FS	300	6000	150	300	6	373,300	6207505
LG 640 VSF6000FS	400	6000	150	400	6	422,000	6207509
LG 620 VSF FT	200	6000	150	200	6	351,700	6207523
LG 630 VSF FT	300	6000	150	300	6	403,300	6207527
LG 640 VSF FT	400	6000	150	400	6	455,000	6207531

#### Abmessungen



**St** Stahl

**FS** bandverzinkt

**FT** tauchfeuert verzinkt