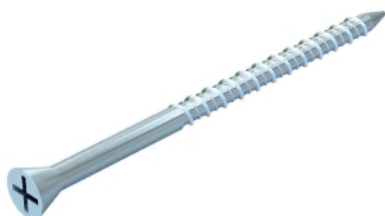


### Senkkopfschraube I90/E30

Senkkopfschraube für Brandschutzkanal I90/E30, zur Befestigung von Deckel- und Aufdopplungsstück.

| Typ       | Abmes-<br>sung<br>mm | Verp. Stück | Gewicht<br>kg/100 St. | Art.-Nr. |
|-----------|----------------------|-------------|-----------------------|----------|
| BSK-S0955 | 4,0 x 55             | 50          | 0,340                 | 7215400  |

- St** Stahl
- G** galvanisch verzinkt



#### Abmessungen

