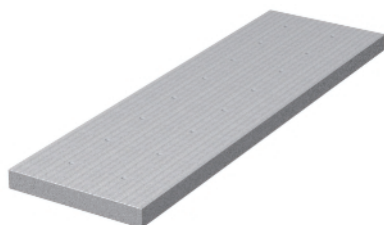


Kalziumsilikatplatte

Kalziumsilikatplatte, als Auflageunterstützung, zum Bau von Rahmen im Durchbruch und zum Aufdoppeln bei geringen Wandstärken.
Baustoffklasse EN 13501 - A1 nicht brennbar.



Typ	Maß			Verp. Stück	Gewicht kg/100 St.	Art.-Nr.
	L	B	D			
	mm	mm	mm			
KSI-P1	500	150	20	1	42,000	7202283
KSI-P2	500	250	30	1	111,000	7202904
KSI-P3	1000	250	30	1	222,000	7202912

Kalziumsilikat

Abmessungen

