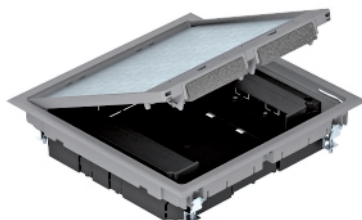


### Geräteinsatz quadratisch für Estrichhöhe 55 mm



Geräteinsatz GES9 mit einer festen Bauhöhe von 55 mm. Mit zwei Einbaugehäusen zur vertikalen Montage von Modul 45-Geräten und vier Zugentlastungen. Zur Montage der Modul 45-Geräte werden zwei Einbaurahmen benötigt. Die Montage von Datenmodulen erfolgt mit max. zwei optionalen Montageplatten MPMT45.

Der Geräteinsatz ist mit Universal-Befestigungswinkel ausgestattet.

Typ	Farbe	Verp. Stück	Gewicht kg/100 St.	Art.-Nr.
GES9 55U V 7011	eisengrau	1	206,700	7405037
GES9 55U V 9011	graphitschwarz	1	206,700	7405039

PA Polyamid

#### Abmessungen

