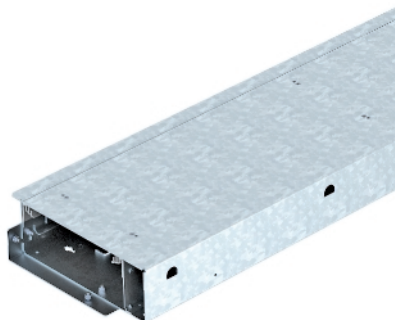


Kanaleinheit mit Blinddeckel, ohne Nivelliereinheiten



Montagefertige Kanaleinheit zur Leitungsführung und zum Geräteeinbau, bestehend aus einem Kanalunterteil mit zwei Blinddeckeln und einem Bodenbelaganlegeprofil. Im Lieferumfang enthalten sind zwei Deckelstoßdichtungen und ein Verbinder. Zur Höheneinstellung werden sechs Nivelliereinheiten benötigt.

Typ	Breite	Länge	Maß	Verp.	Gewicht	Art.-Nr.
	mm	mm	h mm			
OKB U 25085 BD	250	2000	85	2	1448,500	7403818

St Stahl

FS bandverzinkt

Abmessungen

