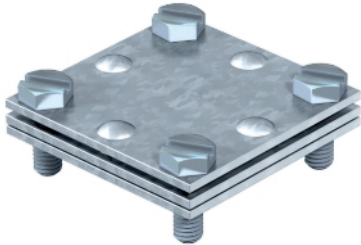


## Kreuzverbinder für Flachleiter, mit Zwischenplatte



- entspricht den Anforderungen nach VDE 0185-305-3 (IEC/ EN 62305-3)
- Passung: max. FL 30 x FL 30
- mit Zwischenplatte
- montiert mit 4 Sechskantschrauben M6 x 20 (F)

Typ	Passung mm	Maß A mm	Maß B mm	Blitzstrom- tragfähigkeit kA	Verp. Stück	Gewicht kg/100 St.	Art.-Nr.
255 30	max. FL30	52	52	H/100	20	16,650	5314518

**St** Stahl

**FT** tauchfeuerverzinkt

### Abmessungen

