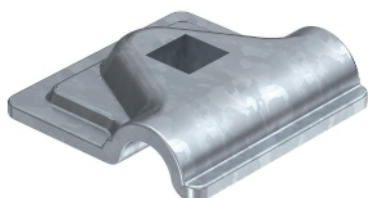


Anschlussklemme Potentialausgleich Rd 8-10 mm

- zur Rundleiterbefestigung RD 8-10
- für M10-Schrauben geeignet

Typ	Passung mm	Maß A mm	Verp. Stück	Gewicht kg/100 St.	Art.-Nr.
249 8-10 ST-OT	Rd 8-10	40	100	3,240	5311503



- St** Stahl
- FT** tauchfeuerverzinkt

Abmessungen

