

Rastklammer

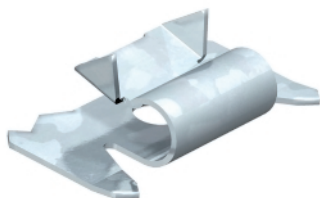
Rastklammer zur mechanischen und elektrischen Verbindung von Kanaloberteilen und Kanalunterteilen. Passend für Oberteile der Systeme Rapid 45, Rapid 80 und ISS.

Typ

Verp. Gewicht Art.-Nr.
Stück kg/100 St.

RKV3V	20	0,085	6288700
-------	----	-------	---------

St Stahl



Abmessungen

