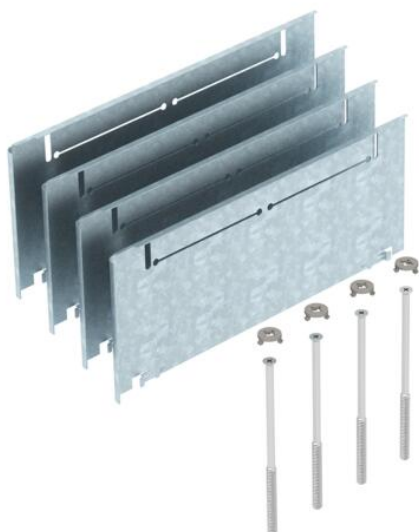


# Technisches Datenblatt

Höhenausgleich-Bausatz (215-270 mm) für UZD250-3 mit  
Höhe 165-220 mm  
Artikelnummer: 7410162



Höhenausgleich-Bausatz für Unterflurdosen UZD250-3 mit einer Bauhöhe von 165 bis 220 mm für die bauseitige Erhöhung der UZD auf eine Höhe von 215-270 mm, bestehend aus 4 Fallblechen, 4 Nivellierschrauben und 4 Drehverschlüssen.



**St** Stahl

**FS** bandverzinkt

## Stammdaten

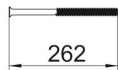
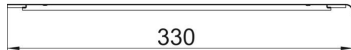
Artikelnummer	7410162
Typ	ASH250-3 265320
Bezeichnung 1	Höhenausgleich-Bausatz
Bezeichnung 2	für Estrichhöhe 265+55mm
Hersteller	OBO
Werkstoff	Stahl
Oberfläche	bandverzinkt
Oberflächennorm	DIN EN 10346
Kleinste VK-Einheit	1
Mengeneinheit	Stück
Gewicht	127 kg
Gewichtseinheit	kg/100 St.

# Technisches Datenblatt

Höhenausgleich-Bausatz (215-270 mm) für UZD250-3 mit  
Höhe 165-220 mm  
Artikelnummer: 7410162



## Abmessungen



Maß A	330 mm
Maß B	130 mm
Maß I	262 mm

## Technische Daten

Ausführung	quadratisch
Bodenblech	nein
Bodenbündig versenkbar	nein
Dichtungseinbaumöglichkeit	nein
Einbauöffnung für Aufflurtank	nein
Entkoppelbar	nein
Estrichhöhe max.	320 mm
Estrichhöhe min.	265 mm
für Rohranschluss	nein
Geeignet für Doppelbodeneinbau	nein
Geeignet für estrichbündigen geschlossenen Unterflurkanal	nein
Geeignet für estrichüberdeckten Unterflurkanal	ja
Geeignet für Hohlbodeneinbau	nein
Geeignet für Unterflurkanal	nein
Kanalbreite max.	250 mm
Kanalbreite min.	190 mm
Nivellierbereich max.	320 mm
Nivellierbereich min.	265 mm