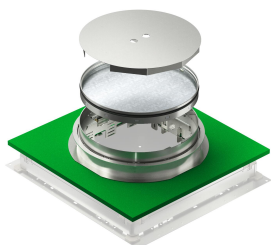


Technisches Datenblatt

Nivellierbare, entkoppelbare Kassette für Revisionsöffnung, Edelstahl

Artikelnummer: 7409650



Nivellierbare und entkoppelbare runde Kassette für den fußbodenbündigen und fugenlosen Geräteeinbau in Unterflur-Anschlussdosen UZD 350-4 (Mindesteinbautiefe 165 mm)/UGD55 350-3 (Mindesteinbautiefe 140 mm). Für alle Zementstriche geeignet. Kassettenrahmen mit integriertem Schalkörper und Nivellierfunktion. Der Kassettenrahmen wird über 4 Länglöcher auf die Oberkante des Fußbodenbelags nivelliert. Für trocken, feucht oder nass gepflegte Fußböden geeignet. Die Kassette wird durch Befestigungswinkel im Montagedeckel während der Estrich-/Terazzoarbeiten fixiert und ist im eingebauten Zustand in alle Richtungen entkoppelt. Der Kassettenrahmen besteht aus Edelstahl mit einer 25 mm tiefen Bodenbelagsaussparung im Deckel. Nur für glatte Bodenbeläge geeignet.

Nivellierbare Kassette mit Blinddeckel. Im Lieferumfang enthalten sind ein Estrichschutzdeckel aus Aluminium (überschleifbar), ein passender Montagedeckel zur Fixierung des Kassetten-Schalkörpers und eine ISO-Schürze zur Entkopplung von der Unterflur-Anschlussdose.



A2 Edelstahl, rostfrei

Stammdaten

| | |
|---------------------|------------------------------|
| Artikelnummer | 7409650 |
| Typ | TRKRN 9 VS 350 |
| Bezeichnung 1 | Kassette für fugenlose Böden |
| Bezeichnung 2 | rund, blind |
| Hersteller | OBO |
| Dimension | Ø304x85 |
| Werkstoff | Edelstahl, rostfrei 1.4301 |
| Kleinste VK-Einheit | 1 |
| Mengeneinheit | Stück |
| Gewicht | 833 kg |
| Gewichtseinheit | kg/100 St. |

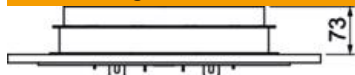
Technisches Datenblatt

Nivellierbare, entkoppelbare Kassette für Revisionsöffnung, Edelstahl

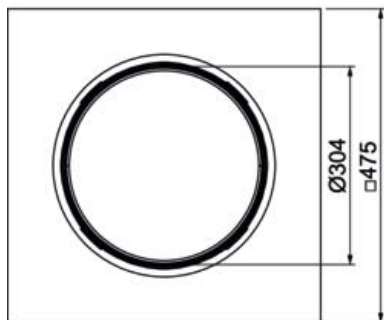
Artikelnummer: 7409650



Abmessungen



Höhe 85 mm



Technische Daten

| | |
|---|----------------------|
| Anzahl der einbaubaren Geräte | 0 |
| Anzahl der Leitungsauslässe | 0 |
| Ausführung | rund |
| Ausführung Leitungsauslass | Kein Leitungsauslass |
| Bodenpflege | nass |
| Entkoppelbar | ja |
| Estrichhöhe max. | 113 mm |
| Estrichhöhe min. | 73 mm |
| Fußbodenhöhe min. | 140 mm |
| Geeignet für Doppelbodeneinbau | nein |
| Geeignet für Hohlbodeneinbau | nein |
| Geeignet für | Unterflurdosenaufbau |
| Geeignet für Unterflurdose | 350 |
| Geräteträger zur Aufnahme von Gerätebechern | nein |
| Nenngröße für Geräteeinbaueinheiten | R9 |
| Nivellierbereich max. | 113 mm |
| Nivellierbereich min. | 73 mm |
| Norm | EN 50085-2-2 |
| Schutzart (IP) im genutzten Zustand | IP00 |
| Schutzart (IP) im ungenutzten Zustand | IP44 |
| Schutzgrad IK-Code | IK10 |
| Schwerlastausführung | nein |
| Typ des Einbausystems | UT4 |
| Vertikale Last, große Fläche | bis 5.000 N |
| Vertikale Last, kleine Fläche | bis 3.000 N |
| Zulassungen | VDE |
| Bodenbelagdicke | 25 mm |