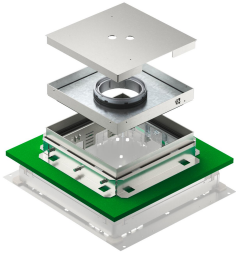


# Technisches Datenblatt

## Nivellierbare, entkoppelbare Kassette für Tubus, Edelstahl

Artikelnummer: 7409605



Nivellierbare und entkoppelbare quadratische Kassette für den fußbodenbündigen und fugenlosen Geräteeinbau in Unterflur-Anschlussdosen UZD 250-4 (Mindesteinbautiefe 161 mm)/UGD55 250-3 (Mindesteinbautiefe 136 mm). Für alle Zementestriche geeignet. Kassettenrahmen mit integriertem Schalkörper und Nivellierfunktion. Der Kassettenrahmen wird über 4 Länglöcher auf die Oberkante des Fußbodenbelags nivelliert. Für trocken, feucht oder nass gepflegte Fußböden geeignet. Die Kassette wird durch Befestigungswinkel im Montagegedeckel während der Estrich-/Terrazzoarbeiten fixiert und ist im eingebauten Zustand in alle Richtungen entkoppelt. Der Kassettenrahmen besteht aus Edelstahl mit einer 25 mm tiefen Bodenbelagsaussparung im Deckel.

Nivellierbare Kassette mit Tubus. Für den Einbau von 3 Universalträgern UT4 für 9 Einzel-Installationsgeräte mit Tragering/Tragebügel oder 12 Modul 45®-Geräte. Im Lieferumfang enthalten sind ein Estrichschutzdeckel aus Aluminium (überschleifbar), ein passender Montagegedeckel zur Fixierung des Kassetten-Schalkörpers und eine ISO-Schürze zur Entkopplung von der Unterflur-Anschlussdose. Der Tubus ist nicht im Lieferumfang enthalten.



A2 Edelstahl, rostfrei

### Stammdaten

Artikelnummer	7409605
Typ	TRKFN 9 VS 250
Bezeichnung 1	Kassette für fugenlose Böden
Bezeichnung 2	eckig, Tubus
Hersteller	OBO
Dimension	243x243x83
Werkstoff	Edelstahl, rostfrei
Kleinste VK-Einheit	1
Mengeneinheit	Stück
Gewicht	724,2 kg
Gewichtseinheit	kg/100 St.
CO <sub>2</sub> Fußabdruck (GWP) Cradle-to-Gate	42,6229 kg CO <sub>2</sub> e / 1 Stück

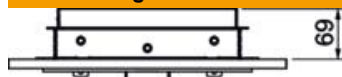
# Technisches Datenblatt

Nivellierbare, entkoppelbare Kassette für Tubus, Edelstahl

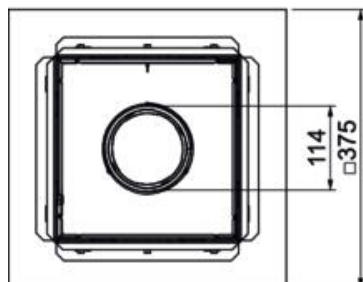


Artikelnummer: 7409605

## Abmessungen



Länge	243 mm
Breite	243 mm
Höhe	81 mm



## Technische Daten

Anzahl der einbaubaren Geräte	12
Anzahl der Leitungsauslässe	1
Anzahl Universalträger	3 x UT4
Ausführung	quadratisch
Ausführung Leitungsauslass	Versenkbarer Tubus
Bodenpflege	nass
Entkoppelbar	ja
Estrichhöhe max.	110 mm
Estrichhöhe min.	69 mm
Fußbodenhöhe min.	136 mm
Geeignet für Doppelbodeneinbau	nein
Geeignet für Hohlbodeneinbau	nein
Geeignet für	Unterflurdosenaufbau
Geeignet für Unterflurdose	250
Geräteträger zur Aufnahme von Gerätebechern	nein
Nenngröße für Geräteeinbaueinheiten	9
Nivellierbereich max.	110 mm
Nivellierbereich min.	69 mm
Norm	EN 50085-2-2
Schutzart (IP) im genutzten Zustand	IP20
Schutzart (IP) im ungenutzten Zustand	IP55
Schutzgrad IK-Code	IK10
Schwerlastausführung	nein
Typ des Einbausystems	UT4
Vertikale Last, große Fläche	bis 5.000 N
Vertikale Last, kleine Fläche	bis 3.000 N
Zulassungen	VDE
Bodenbelagdicke	25 mm