

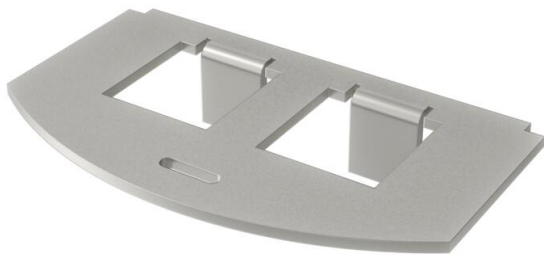
Technisches Datenblatt

Montageplatte für Datentechnik Typ F

Artikelnummer: 7408808



Montageplatte zur Aufnahme von zwei Daten-Anschlussmodulen, Typ Avaya/Systimax: M-Serie.
Abmessung einer Montageöffnung in mm: 17,40 x 16,60.



A2 Edelstahl, rostfrei

Stammdaten

| | |
|---|---------------------------------------|
| Artikelnummer | 7408808 |
| Typ | MP R2 2F |
| Bezeichnung 1 | Montageplatte für GES R2 |
| Bezeichnung 2 | für 2x Typ F |
| Hersteller | OBO |
| Werkstoff | Edelstahl, rostfrei 1.4301 |
| Kleinste VK-Einheit | 1 |
| Mengeneinheit | Stück |
| Gewicht | 2,19 kg |
| Gewichtseinheit | kg/100 St. |
| CO ₂ Fußabdruck (GWP) Cradle-to-Gate | 0,2058 kg CO ₂ e / 1 Stück |

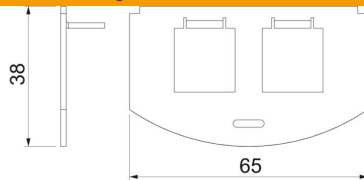
Technisches Datenblatt

Montageplatte für Datentechnik Typ F

Artikelnummer: 7408808



Abmessungen



| | |
|--------|-------|
| Länge | 65 mm |
| Breite | 36 mm |

Technische Daten

| | |
|------------------------------------|--------------|
| Anwendung | Gerätebecher |
| Anzahl der CEE-/Perilex-Öffnungen | 0 |
| Anzahl der dreifachen Öffnungen | 0 |
| Anzahl der einbaubaren Geräte | 2 |
| Anzahl der einfachen Öffnungen | 2 |
| Anzahl der ovalen Öffnungen | 0 |
| Anzahl der quadratischen Öffnungen | 0 |
| Anzahl der runden Öffnungen | 0 |
| Anzahl der zweifachen Öffnungen | 0 |
| Befestigungsart | aufrastbar |
| Beschriftungsfeld | nein |
| Blinddeckel | nein |
| Geeignet für Beschriftungsfeld | nein |
| Geräteart | Datentechnik |
| Installationstechnik | sonstige |
| Geeignet für Daten-Anschlussmodul | Typ F |