

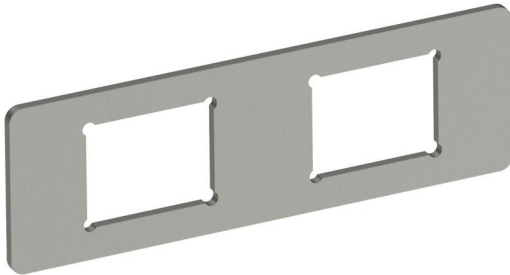
Technisches Datenblatt

Montageplatte 2 x Datenbuchse Typ C für System 55

Artikelnummer: 7408705



Montageplatte zur Aufnahme von zwei Anschlussbuchsen der Datentechnik folgender Typen: Brand-Rex: geschirmtes Modul; EKU: E-Stone Modul; Dätwyler: KS-T, MS-K und KU-T Modul; R&M: Snap-In und Keystone Modul; Rutenbeck: UM und UMflex Modul; SETEC: MKJ, UKJ und XKJ Modul; Siemon TERA; Telegärtner: AMJ und UMJ Modul. Abmessung einer Montageöffnung in mm: 19,30 x 14,80.



A2 Edelstahl, rostfrei

Stammdaten

Artikelnummer	7408705
Typ	MPMT45 2C
Bezeichnung 1	Montageplatte
Bezeichnung 2	mit 2 x Lochbild Typ C
Hersteller	OBO
Dimension	77x24x1,5
Werkstoff	Edelstahl, rostfrei 1.4301
Kleinste VK-Einheit	1
Mengeneinheit	Stück
Gewicht	1,44 kg
Gewichtseinheit	kg/100 St.
CO2 Fußabdruck (GWP) Cradle-to-Gate	0,1647 kg CO2e / 1 Stück

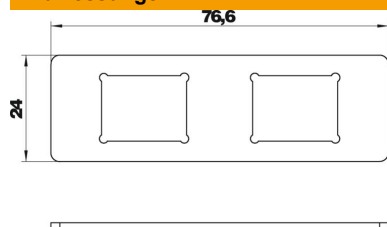
Technisches Datenblatt

Montageplatte 2 x Datenbuchse Typ C für System 55

Artikelnummer: 7408705



Abmessungen



Technische Daten

Anschlussmöglichkeit	2 Anschlussbuchsen der Datentechnik folgender Typen: Brand-Rex; EKU; Dätwyler; Rutenbeck; SETEC; Siemon TERA; Telegärtner
Befestigungsart	aufrastbar
Beschriftungsfeld	nein
Bodenbelagsschutzrahmen	nein
Bodenblech	nein
Bodenbündig versenkbar	nein
Dichtungseinbaumöglichkeit	nein
Einbauöffnung für Aufflurtank	nein
Entkoppelbar	nein
Geeignet für Doppelbodeneinbau	ja
Geeignet für estrichbündigen geschlossenen Unterflurkanal	ja
Geeignet für estrichüberdeckten Unterflurkanal	ja
Geeignet für Hohlbodeneinbau	ja
Geeignet für Unterflurkanal	ja
Mit Bodenbelagsaussparung	nein
Schwerlastausführung	nein
Zugentlastungsmöglichkeit	ja