

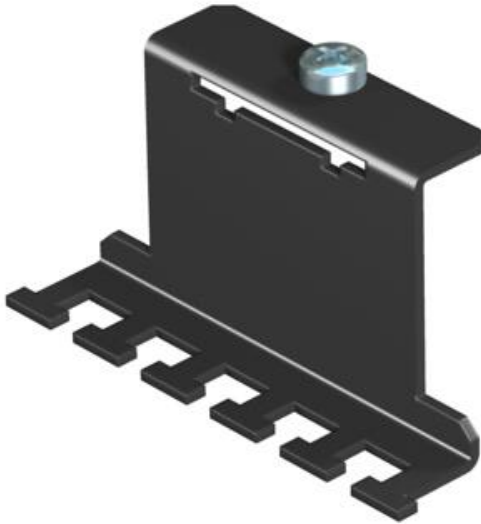
# Technisches Datenblatt

## Zugentlastung für Montageträger

Artikelnummer: 7407844



Zur Montage an Montageträger MTU2 und MTU3 für die Zugentlastung von ankommenden Anschlussleitungen.



St	Stahl
FS	bandverzinkt

### Stammdaten

Artikelnummer	7407844
Typ	MTU ZE
Bezeichnung 1	Zugentlastung
Bezeichnung 2	Montageträger
Hersteller	OBO
Farbe	tiefschwarz; RAL 9005
Werkstoff	Stahl
Oberfläche	bandverzinkt
Oberflächennorm	DIN EN 10346
Kleinste VK-Einheit	1
Mengeneinheit	Stück
Gewicht	3,52 kg
Gewichtseinheit	kg/100 St.
CO <sub>2</sub> Fußabdruck (GWP) Cradle-to-Gate	0,1973 kg CO <sub>2</sub> e / 1 Stück

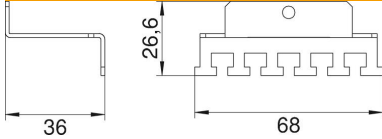
# Technisches Datenblatt

## Zugentlastung für Montageträger



Artikelnummer: 7407844

### Abmessungen



Länge	68 mm
Breite	26,6 mm

### Technische Daten

Befestigungsart	aufrastbar
Beschriftungsfeld	nein
Bodenbelagsschutzrahmen	nein
Bodenblech	nein
Bodenbündig versenkbar	nein
Dichtungseinbaumöglichkeit	nein
Einbauöffnung für Aufflurtank	nein
Entkoppelbar	nein
Geeignet für Doppelbodeneinbau	ja
Geeignet für estrichbündigen geschlossenen Unterflurkanal	ja
Geeignet für estrichüberdeckten Unterflurkanal	ja
Geeignet für Hohlbodeneinbau	ja
Geeignet für Unterflurkanal	ja
Mit Bodenbelagsaussparung	nein
Schwerlastausführung	nein
Tiefe	36 mm
Zugentlastungsmöglichkeit	ja