

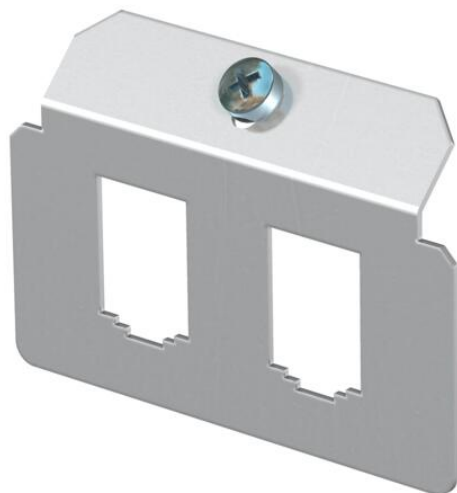
Technisches Datenblatt

Trägerplatte 2 x Typ B für Montageträger

Artikelnummer: 7407784



Trägerplatte zur Aufnahme von zwei Daten-Anschlussmodulen folgender Typen:
BTR: E-DAT; Dätwyler: MS und MS-N; Kerpen: VarioKeystone. Abmessung einer
Montageöffnung in mm: 19,35/21,55 x 14,85.

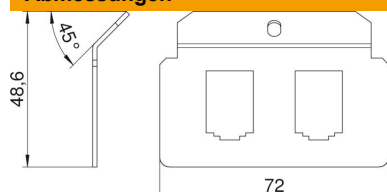


A2 Edelstahl, rostfrei

Stammdaten

Artikelnummer	7407784
Typ	MTM 2B
Bezeichnung 1	Trägerplatte
Bezeichnung 2	mit 2 x Lochbild Typ B
Hersteller	OBO
Werkstoff	Edelstahl, rostfrei 1.4301
Kleinste VK-Einheit	1
Mengeneinheit	Stück
Gewicht	2,6 kg
Gewichtseinheit	kg/100 St.
CO ₂ Fußabdruck (GWP) Cradle-to-Gate	0,1992 kg CO ₂ e / 1 Stück

Abmessungen



Länge	72 mm
-------	-------

Technisches Datenblatt

Trägerplatte 2 x Typ B für Montageträger

Artikelnummer: 7407784



Technische Daten

Anschlussmöglichkeit	2 Daten-Anschlussmodulen folgender Typen: BTR: E-DAT; Dätwyler: MS und MS-N; Kerpen: VarioKeyston
Anzahl der einbaubaren Geräte	2
Anzahl der Zugentlastungen	0
Ausführung	Trägerform
Befestigungsart	aufrastbar
Beschriftungsfeld	nein
Bodenbelagsschutzrahmen	nein
Bodenblech	nein
Bodenbündig versenkbar	nein
Dichtungseinbaumöglichkeit	nein
Einbauöffnung für Aufflurtank	nein
Entkoppelbar	nein
Geeignet für Doppelbodeneinbau	ja
Geeignet für estrichbündigen geschlossenen Unterflurkanal	ja
Geeignet für estrichüberdeckten Unterflurkanal	ja
Geeignet für Hohlbodeneinbau	ja
Geeignet für Unterflurkanal	ja
Mit Bodenbelagsaussparung	nein
Schwerlastausführung	nein
Tiefe	48,6 mm
Zugentlastungsmöglichkeit	ja