

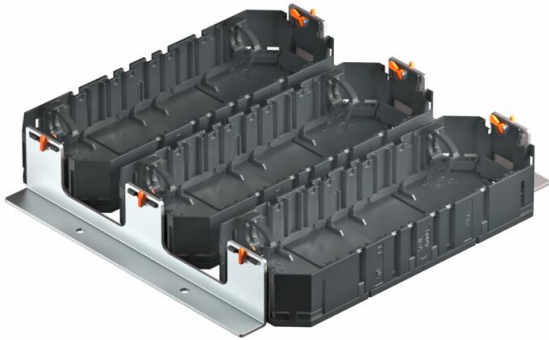
Technisches Datenblatt

Montageset für UZD350

Artikelnummer: 7407655



Montageset mit drei Universalträgern vom Typ UT4 zum Einbau in die Unterflur-Zug- und -Abzweigdose UZD350.
Abdeckplatten sind separat zu bestellen.



St

Stahl

FS

bandverzinkt

Stammdaten

Artikelnummer	7407655
Typ	MS3 3UT4
Bezeichnung 1	Montageset Schwerlast
Bezeichnung 2	mit 3 Universalträgern UT4
Hersteller	OBO
Dimension	250x250x44
Werkstoff	Stahl
Oberfläche	bandverzinkt
Oberflächennorm	DIN EN 10346
Kleinste VK-Einheit	1
Mengeneinheit	Stück
Gewicht	55 kg
Gewichtseinheit	kg/100 St.
CO ₂ Fußabdruck (GWP) Cradle-to-Gate	2,7969 kg CO ₂ e / 1 Stück

Technisches Datenblatt

Montageset für UZD350

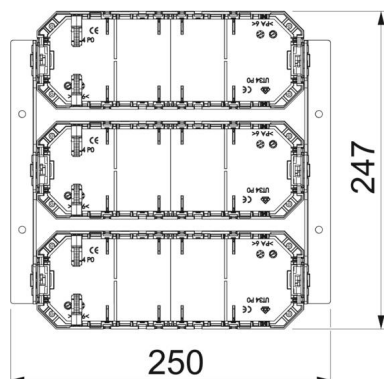
Artikelnummer: 7407655



Abmessungen



Länge	247 mm
Breite	250 mm
Höhe	50 mm



Technische Daten

Anzahl der einbaubaren Geräte	12
Anzahl der Einführungen	4
Anzahl der Zugentlastungen	6
Ausführung	Trägerform