

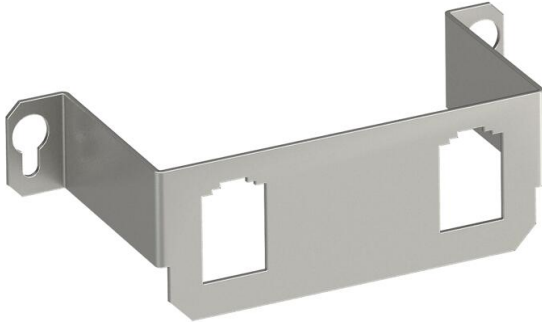
# Technisches Datenblatt

## Montageträger, 2 x Typ B

Artikelnummer: 7407595



Montageträger zur Aufnahme von zwei Daten-Anschlussmodulen folgender Typen BTR: E-DAT; Dätwyler: MS und MS-N; Kerpen: VarioKeystone.  
Abmessung einer Montageöffnung in mm: 19,35/21,55 x 14,85.  
Passend für Einbaueinheit GE2 mit Bodenbelagausparung.



A2 Edelstahl, rostfrei

### Stammdaten

Artikelnummer	7407595
Typ	MTGE2 15 2B
Bezeichnung 1	Montageträger für GE2 15
Bezeichnung 2	mit 2 x Lochbild Typ B
Hersteller	OBO
Dimension	118x47x34
Werkstoff	Edelstahl, rostfrei 1.4301
Kleinste VK-Einheit	1
Mengeneinheit	Stück
Gewicht	3,7 kg
Gewichtseinheit	kg/100 St.
CO2 Fußabdruck (GWP) Cradle-to-Gate	0,3871 kg CO2e / 1 Stück

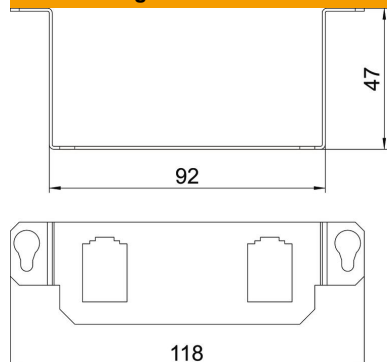
# Technisches Datenblatt

## Montageträger, 2 x Typ B

Artikelnummer: 7407595



### Abmessungen



Länge 118 mm

### Technische Daten

Ausführung	Trägerform
Befestigungsart	aufrastbar
Beschriftungsfeld	nein
Bodenbelagsschutzrahmen	nein
Bodenblech	nein
Bodenbündig versenkbar	nein
Dichtungseinbaumöglichkeit	nein
Einbauöffnung für Aufflurtank	nein
Entkoppelbar	nein
Geeignet für Doppelbodeneinbau	ja
Geeignet für estrichbündigen geschlossenen Unterflurkanal	ja
Geeignet für estrichüberdeckten Unterflurkanal	ja
Geeignet für Hohlbodeneinbau	ja
Geeignet für Unterflurkanal	ja
Mit Bodenbelagsaussparung	nein
Montageart Installationsgerät	schrauben
Schwerlastausführung	nein
Tiefe	47 mm
Zugentlastungsmöglichkeit	ja