

Technisches Datenblatt

Revisionsabdeckung ZESR9

Artikelnummer: 7406805



Zugdoseneinsatz zum Blindverschluss einer runden Montageöffnung der Nenngröße R9 in Kanalsystemen sowie in Doppel- und Holzböden im Innenbereich. Mit Universalbefestigungswinkel. Teppichschutzrahmen aus Polyamid. Bodenbelagstärke max. 12 mm.



PA Polyamid

Stammdaten

| | |
|-------------------------------------|--------------------------|
| Artikelnummer | 7406805 |
| Typ | ZESR9-2 U12T7011 |
| Bezeichnung 1 | Zugdoseneinsatz |
| Bezeichnung 2 | für Universalmontage |
| Hersteller | OBO |
| Dimension | Ø324X65,5 |
| Farbe | eisengrau; RAL 7011 |
| Werkstoff | Polyamid |
| Kleinste VK-Einheit | 1 |
| Mengeneinheit | Stück |
| Gewicht | 298 kg |
| Gewichtseinheit | kg/100 St. |
| CO2 Fußabdruck (GWP) Cradle-to-Gate | 8,5689 kg CO2e / 1 Stück |

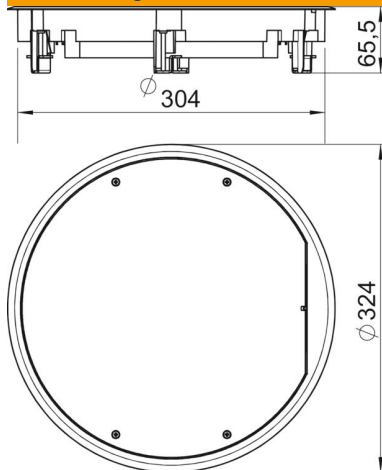
Technisches Datenblatt

Revisionsabdeckung ZESR9

Artikelnummer: 7406805



Abmessungen



| | |
|--------|---------|
| Länge | 324 mm |
| Breite | 324 mm |
| Höhe | 65,5 mm |

Technische Daten

| | |
|--|---------------------|
| Anzahl der einbaubaren Geräte | 0 |
| Ausführung | rund |
| Bodenpflege | trocken |
| Fußbodenhöhe min. | 63 mm |
| Geeignet für Doppelbodeneinbau | ja |
| Geeignet für Estrichüberdeckten Unterflurkanal | ja |
| Geeignet für Hohlbodeneinbau | ja |
| Geeignet für Nasspflege | nein |
| Geeignet für Unterflurdose | 350 |
| Geeignet für Unterflurkanal | ja |
| Nenngröße für Geräteeinbaueinheiten | R9 |
| Rahmenausführung | Teppichschutzrahmen |
| Spannbereich D max. | 75 mm |
| Spannbereich D min. | 8 mm |
| Vertikale Last, große Fläche | bis 5.000 N |
| Vertikale Last, kleine Fläche | bis 3.000 N |
| Bodenbelagdicke | 5 mm |
| Bodenbelagdicke max. | 12 mm |