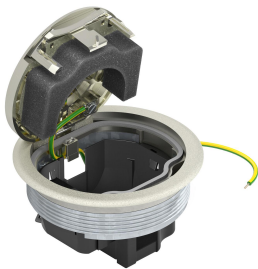


Technisches Datenblatt

Geräteinsatz - Ausführung Nickel leer

Artikelnummer: 7405713



Runde Einbaueinheit mit Bodenbelagschutzrahmen zum direkten Einbau in die Anschlussdose UDL2-120 im Innenbereich. Im geschlossenen Zustand kann die Einbaueinheit nass gepflegt werden. Die Mindesteinbautiefe beträgt 70 mm. Abdeckplatte und Steckdose der Serie Modul45 sind separat zu bestellen.



Zn	Zinkdruckguss
N	vernickelt

Stammdaten

Artikelnummer	7405713
Typ	GESRN2
Bezeichnung 1	Geräteinsatz
Bezeichnung 2	mit Schutzrahmen, vernickelt
Hersteller	OBO
Dimension	130x130x64
Werkstoff	Zinkdruckguss
Oberfläche	vernickelt
Oberflächennorm	
Kleinste VK-Einheit	1
Mengeneinheit	Stück
Gewicht	67,965 kg
Gewichtseinheit	kg/100 St.
CO2 Fußabdruck (GWP) Cradle-to-Gate	0,9062 kg CO2e / 1 Stück

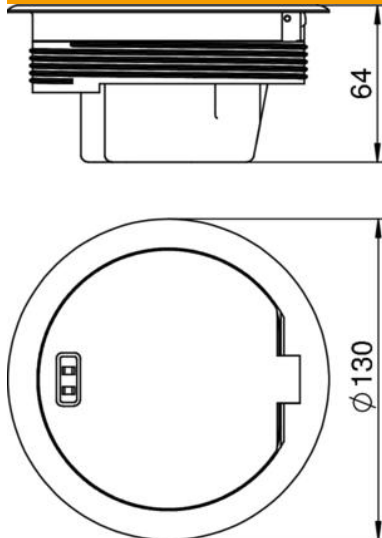
Technisches Datenblatt

Geräteeinsatz - Ausführung Nickel leer

Artikelnummer: 7405713



Abmessungen



Technische Daten

Ausführung	rund
Bodenbelagsschutzrahmen	ja
Bodenpflege	nass
Geeignet für Doppelbodeneinbau	nein
Geeignet für Hohlbodeneinbau	nein
Geeignet für Nasspflege	ja
Geeignet für Unterflurkanal	ja
Mit Bodenbelagsaussparung	nein
Schutzart (IP) im genutzten Zustand	IP20
Schutzart (IP) im ungenutzten Zustand	IP66
Schutzgrad IK-Code	IK10
Öffnungsmechanismus	Rastschieber