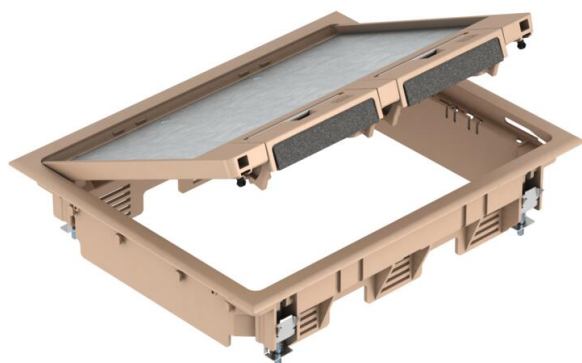


Technisches Datenblatt

Geräteeinsatz GES6 mit Griffbügel

Artikelnummer: 7405316



Geräteeinsatz mit Griffbügel für bis zu 9 Modul 45-Einzelgeräte in 3 Universalträger UT3, Einsatz in Kanalsystemen im Innenbereich.

Für die Doppelbodenmontage sind separate Befestigungswinkel zu bestellen.

Bis zu 6 Installationsgeräte mit 50er Zentralplatte einsetzbar.
Geräteeinsatz mit Griffbügel, 3-zügig, für den Einbau des Montageträger MT6.
Es können 3 Abdeckplatten der Bauform APMT2 installiert werden.



PA Polyamid

Stammdaten

| | |
|---|---------------------------------------|
| Artikelnummer | 7405316 |
| Typ | GES6 U 1019 |
| Bezeichnung 1 | Geräteeinsatz |
| Bezeichnung 2 | für Kanalmontage |
| Hersteller | OBO |
| Dimension | 273x220x61 |
| Farbe | grau-beige; RAL 1019 |
| Werkstoff | Polyamid |
| Kleinste VK-Einheit | 1 |
| Mengeneinheit | Stück |
| Gewicht | 150 kg |
| Gewichtseinheit | kg/100 St. |
| CO ₂ Fußabdruck (GWP) Cradle-to-Gate | 1,8182 kg CO ₂ e / 1 Stück |

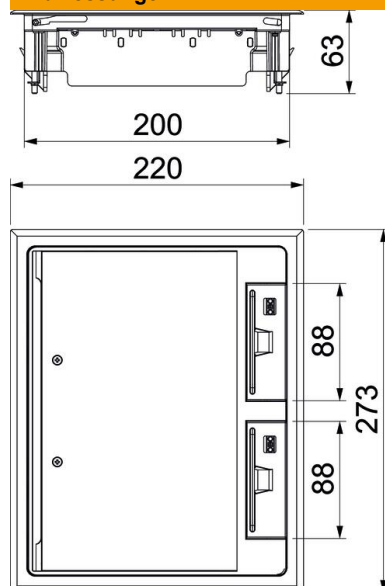
Technisches Datenblatt

Geräteinsatz GES6 mit Griffbügel

Artikelnummer: 7405316



Abmessungen



Maß h 73 mm

Technische Daten

| | |
|---|----------------------------|
| Anzahl der einbaubaren Geräte | 9 |
| Anzahl der Gerätebecher | 3 |
| Ausführung | rechteckig |
| Ausführung Leitungsauslass | Schwenkbarer Schnurauslass |
| Bodenbelagsschutzrahmen | ja |
| Bodenpflege | trocken |
| Dichtungseinbaumöglichkeit | nein |
| Fußbodenhöhe min. | 73 mm |
| Geeignet für Doppelbodeneinbau | ja |
| Geeignet für estrichbündigen geschlossenen Unterflurkanal | nein |
| Geeignet für estrichüberdeckten Unterflurkanal | ja |
| Geeignet für Hohlbodeneinbau | ja |
| Geeignet für Nasspflege | nein |
| Geeignet für Unterflurdose | 250/350 |
| Geeignet für Unterflurkanal | ja |
| Geräteträger zur Aufnahme von Gerätebechern | ja |
| Länge Außenmaß | 220 mm |
| Länge Einbaumaß | 199 mm |
| Mit Bodenbelagsaussparung | ja |
| Nenngröße für Geräteeinbaueinheiten | 6 |
| Rahmenausführung | Teppichschutzrahmen |
| Schutzart (IP) im genutzten Zustand | IP20 |
| Schutzart (IP) im ungenutzten Zustand | IP40 |

Technisches Datenblatt

Geräteinsatz GES6 mit Griffbügel

Artikelnummer: 7405316



Technische Daten

| | |
|-------------------------------|-------------|
| Schutzgrad IK-Code | IK08 |
| Schwerlastausführung | nein |
| Spannbereich D max. | 31 mm |
| Spannbereich D min. | 9 mm |
| Typ des Einbausystems | MT3 / GB2 |
| Vertikale Last, große Fläche | bis 3.000 N |
| Vertikale Last, kleine Fläche | bis 2.500 N |
| Zulassungen | VDE |
| Öffnungsmechanismus | Griffbügel |
| Bodenbelagdicke | 5 mm |