

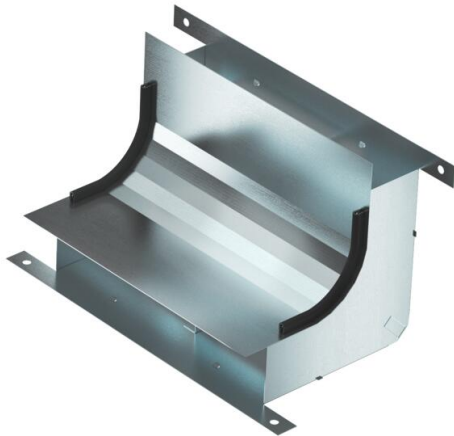
Technisches Datenblatt

Vertikalkrümmen, 2-zügig, Kanalhöhe 58 mm

Artikelnummer: 7400643



Vertikalkrümmen (2-teilig) zur vertikalen Richtungsänderung von estrichüberdeckten Unterflur-Installationskanälen (Wandanschlüsse, Einspeisungen). Nur mit der UZD250-4/350-4 kompatibel.



St

Stahl

FS

bandverzinkt

Stammdaten

Artikelnummer	7400643
Typ	KV2 25058-2
Bezeichnung 1	Vertikalkrümmen
Bezeichnung 2	2-zügig für EÜK-2
Hersteller	OBO
Dimension	330x177,7x177,7
Werkstoff	Stahl
Oberfläche	bandverzinkt
Oberflächennorm	DIN EN 10346
Kleinste VK-Einheit	1
Mengeneinheit	Stück
Gewicht	104,18 kg
Gewichtseinheit	kg/100 St.
CO ₂ Fußabdruck (GWP) Cradle-to-Gate	3,4833 kg CO ₂ e / 1 Stück

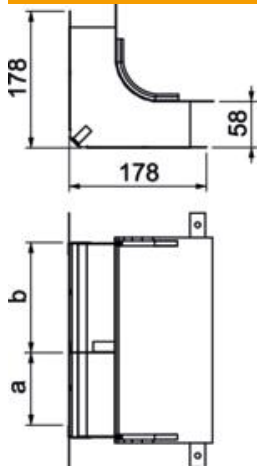
Technisches Datenblatt

Vertikalkrümmer, 2-zügig, Kanalhöhe 58 mm

Artikelnummer: 7400643



Abmessungen



Länge	178 mm
Breite	250 mm
Höhe	58 mm
Maß a	110 mm
Maß b	140 mm
Maß h	58 mm

Technische Daten

Anzahl der festen Trennwände	1
Anzahl der Züge	2 St.
Geeignet für estrichbündigen geschlossenen Unterflurkanal	nein
Geeignet für estrichüberdeckten Unterflurkanal	ja
Kanalbreite min.	250 mm
Kanalhöhe min.	58 mm
Querschnitt Zug a	5800 mm ²
Querschnitt Zug b	7500 mm ²