

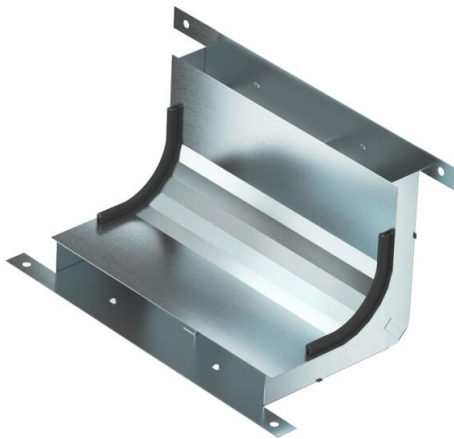
Technisches Datenblatt

Vertikalkrümmen, 2-zügig, Kanalhöhe 28 mm

Artikelnummer: 7400621



Vertikalkrümmen (2-teilig) zur vertikalen Richtungsänderung von estrichüberdeckten Unterflur-Installationskanälen (Wandanschlüsse, Einspeisungen).



St	Stahl
FS	bandverzinkt

Stammdaten

Artikelnummer	7400621
Typ	KV2 19028-2
Bezeichnung 1	Vertikalkrümmen
Bezeichnung 2	2-zügig für EÜK-2
Hersteller	OBO
Dimension	270x177,7x177,7
Werkstoff	Stahl
Oberfläche	bandverzinkt
Oberflächennorm	DIN EN 10346
Kleinste VK-Einheit	1
Mengeneinheit	Stück
Gewicht	79,2 kg
Gewichtseinheit	kg/100 St.
CO ₂ Fußabdruck (GWP) Cradle-to-Gate	2,9866 kg CO ₂ e / 1 Stück

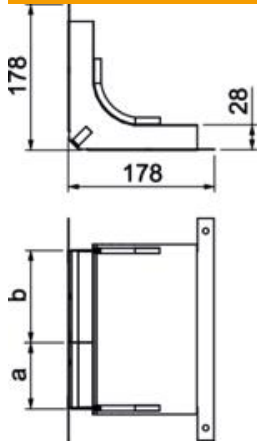
Technisches Datenblatt

Vertikalkrümmen, 2-zügig, Kanalhöhe 28 mm

Artikelnummer: 7400621



Abmessungen



Länge	178 mm
Breite	190 mm
Höhe	28 mm
Maß a	80 mm
Maß b	110 mm
Maß h	28 mm

Technische Daten

Anzahl der festen Trennwände	1
Anzahl der Züge	2 St.
Geeignet für estrichbündigen geschlossenen Unterflurkanal	nein
Geeignet für estrichüberdeckten Unterflurkanal	ja
Kanalbreite min.	190 mm
Kanalhöhe min.	28 mm
Querschnitt Zug a	1923 mm ²
Querschnitt Zug b	2706 mm ²