

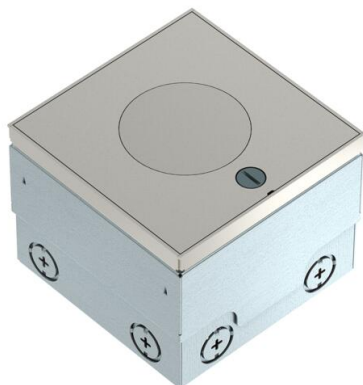
# Technisches Datenblatt

Bodensteckdose UDHOME2, mit Tubus, 2-fach Schutzkontaktsteckdose, Edelstahl

Artikelnummer: 7368409



Quadratische Bodensteckdose für den Einsatz in nass gepflegten Holzböden und Estrichböden im Innenbereich. Leitungsausführung über höhenverstellbaren Tubus. Einbaugehäuse mit vorgeprägten Einführungsöffnungen für Rohre (M20/M25). Oberteil durch 4 Nivellierstützen auf Oberkante Bodenbelag einstellbar. Die Mindesteinbautiefe beträgt 110 mm, der Nivellierbereich + 25 mm. Im Lieferumfang ist eine 2-fach Schutzkontaktsteckdose enthalten. Bis zu zwei modulare Datenbuchsen (Keystones) können mit optionalen Montageträgern eingebaut werden.



**A2** Edelstahl, rostfrei

**KGT** kugelgestrahlt

## Stammdaten

Artikelnummer	7368409
Typ	UDHOME2 VT2 V
Bezeichnung 1	Bodensteckdose
Bezeichnung 2	mit Tubus, 2-fach Steckdose
Hersteller	OBO
Dimension	140x140x110
Werkstoff	Edelstahl, rostfrei
Oberfläche	kugelgestrahlt
Oberflächennorm	
Kleinste VK-Einheit	1
Mengeneinheit	Stück
Gewicht	297 kg
Gewichtseinheit	kg/100 St.
CO2 Fußabdruck (GWP) Cradle-to-Gate	16,3743 kg CO2e / 1 Stück

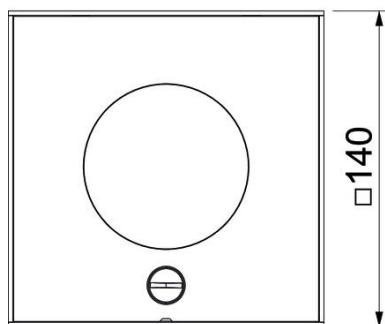
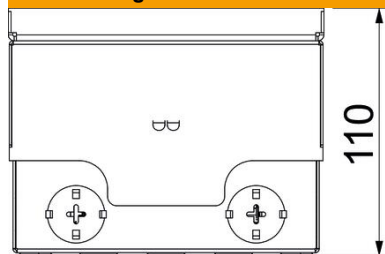
# Technisches Datenblatt

Bodensteckdose UDHOME2, mit Tubus, 2-fach Schutzkontaktsteckdose, Edelstahl

Artikelnummer: 7368409



## Abmessungen



Länge	140 mm
Breite	140 mm

## Technische Daten

Anzahl der Gerätebecher	1
Ausführung	quadratisch
Ausführung Leitungsauslass	Versenkbarer Tubus
Bestückung	2-fach VDE-Steckdose
Bodenbelagsschutzrahmen	nein
Bodenpflege	nass
Deckelausführung	Dekorplatte
Fußbodenhöhe max.	135 mm
Fußbodenhöhe min.	110 mm
Geeignet für Doppelbodeneinbau	nein
Geeignet für Hohlbodeneinbau	ja
Geeignet für Nasspflege	ja
Geeignet für Unterflurkanal	nein
Länge Außenmaß	140 mm
Länge Einbaumaß	140 mm
Mit Bodenbelagsaussparung	nein
Schutzart (IP) im genutzten Zustand	IP20
Schutzart (IP) im ungenutzten Zustand	IP45
Schutzgrad IK-Code	IK10
Vertikale Last, große Fläche	bis 15.000 N
Vertikale Last, kleine Fläche	bis 3.000 N
Öffnungsmechanismus	Drehriegel