

Technisches Datenblatt

Kabelbügel für Deckenmontage, Kanalhöhe 120 mm

Artikelnummer: 7218150



Installationshilfe gegen Herausfallen der Kabel bei Deckenmontage des Installationskanals PLM D 1220.



| | |
|-----------|--------------|
| St | Stahl |
| FS | bandverzinkt |

Stammdaten

| | |
|-------------------------------------|--------------------------|
| Artikelnummer | 7218150 |
| Typ | PLM CB 1220 FS |
| Bezeichnung 1 | Kabelbügel |
| Bezeichnung 2 | für Deckenmontage |
| Hersteller | OBO |
| Dimension | 94x45x102 |
| Farbe | zink |
| Werkstoff | Stahl |
| Oberfläche | bandverzinkt |
| Oberflächennorm | DIN EN 10346 |
| Kleinste VK-Einheit | 10 |
| Mengeneinheit | Stück |
| Gewicht | 20 kg |
| Gewichtseinheit | kg/100 St. |
| CO2 Fußabdruck (GWP) Cradle-to-Gate | 0,6127 kg CO2e / 1 Stück |

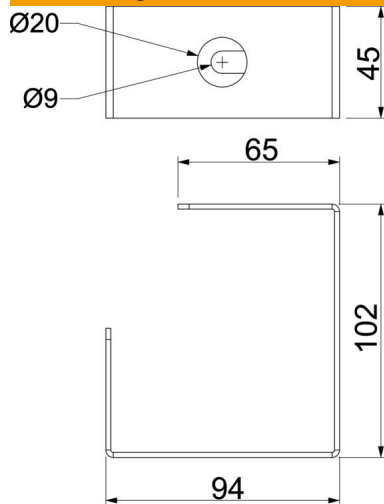
Technisches Datenblatt

Kabelbügel für Deckenmontage, Kanalhöhe 120 mm

Artikelnummer: 7218150



Abmessungen



| | |
|-------|--------|
| Maß B | 94 mm |
| Maß b | 65 mm |
| Maß H | 102 mm |
| Maß T | 45 mm |

Technische Daten

| | |
|------------------|------------|
| Art des Zubehörs | sonstige |
| Befestigungsart | schraubbar |
| Zubehör | ja |
| Ersatzteil | nein |