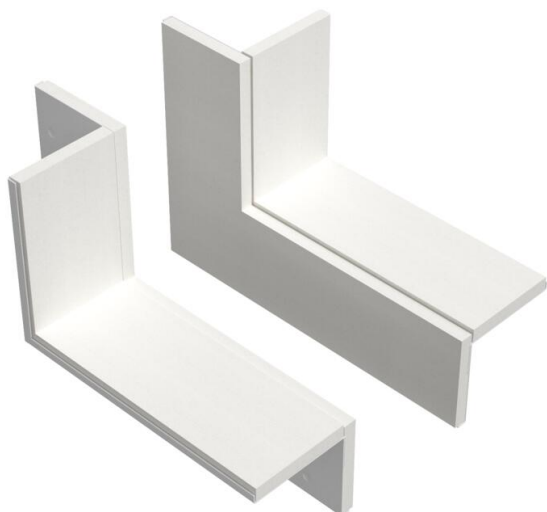


Technisches Datenblatt

Wandanschluss-Set 2-seitig, für Eckmontage, Kanalhöhe
120 mm, reinweiß
Artikelnummer: 7218144



Wandanschlusskragen, 2-seitig mit integrierter Dichtung für Installationskanal PYROLINE® Rapid PLM. Zur Montage im Bereich von Wand- und Deckenanschlüssen sowie Wanddurchführungen in Raumecken. Set bestehend aus 2 entgegengesetzten Bauteilen, passend für Decken- oder Wandmontage des Installationskanals.

Kein elektrischer Funktionserhalt nach DIN 4102 Teil 12!



| | |
|-----------|-------------------|
| St | Stahl |
| P | pulverbeschichtet |

Stammdaten

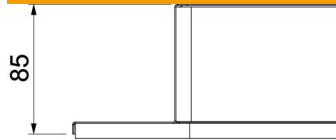
| | |
|-------------------------------------|--------------------------|
| Artikelnummer | 7218144 |
| Typ | PLM CC 1220 RW |
| Bezeichnung 1 | Wandanschlusskragen-Set |
| Bezeichnung 2 | für Eckmontage |
| Hersteller | OBO |
| Dimension | 85x275x197 |
| Farbe | reinweiß; RAL 9010 |
| Werkstoff | Stahl |
| Oberfläche | pulverbeschichtet |
| Oberflächennorm | |
| Kleinste VK-Einheit | 1 |
| Mengeneinheit | Stück |
| Gewicht | 77,16 kg |
| Gewichtseinheit | kg/100 St. |
| CO2 Fußabdruck (GWP) Cradle-to-Gate | 3,9272 kg CO2e / 1 Stück |

Technisches Datenblatt

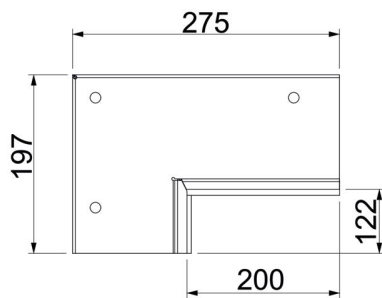
Wandanschluss-Set 2-seitig, für Eckmontage, Kanalhöhe
120 mm, reinweiß
Artikelnummer: 7218144



Abmessungen



| | |
|-------|--------|
| Maß B | 275 mm |
| Maß b | 200 mm |
| Maß d | 122 mm |
| Maß H | 197 mm |



Technische Daten

| | |
|------------------|---------------------|
| Art des Zubehörs | Wandanschlusskragen |
| Zubehör | ja |
| Ersatzteil | nein |